

## Système de montage **est/ouest** avec montage **vertical** des modules

*Exploitation optimale des surfaces grâce à l'agencement vertical des modules*

*Montage rapide et garanti sans défaut grâce au système d'emboîtement*

*Montage sans outils spéciaux*

*Empêche la croissance des plantes en cas de montage sur une toiture végétale*

*Cheminement de câbles intégré*

*Aucune traversée de la toiture, grâce à l'importante surface de lestage*

*Fixation des modules à l'emplacement prévu à cet effet*

### Avantages du montage vertical

Le système de montage pv **FORMSOL<sup>260</sup>** permet une exploitation optimale de la surface de toiture grâce au montage vertical des modules. Un couloir de service minimum assure toutefois un accès aisé à l'installation, sans devoir marcher sur les modules. Les panneaux sont bloqués au niveau des points d'attache latéraux prévus à cet effet et le procédé nécessite moins de rails que pour un montage horizontal des modules.

### Keep it simple

Les éléments **FORMSOL<sup>260</sup>** en PVC recyclé sont posés de façon à se chevaucher. Ce procédé de montage permet une pose simple et rapide de l'ossature porteuse sans étalonnage – garantie impeccable! Déjà intégré à l'élément de support, le passage de câbles n'a pas besoin d'être installé séparément. Le faible nombre de pièces requises simplifie la gestion du stock et la logistique.

### Une seule suffit

Le système requiert une seule vis qui se monte rapidement et sans outil spécial.



### Nous innovons pour votre succès

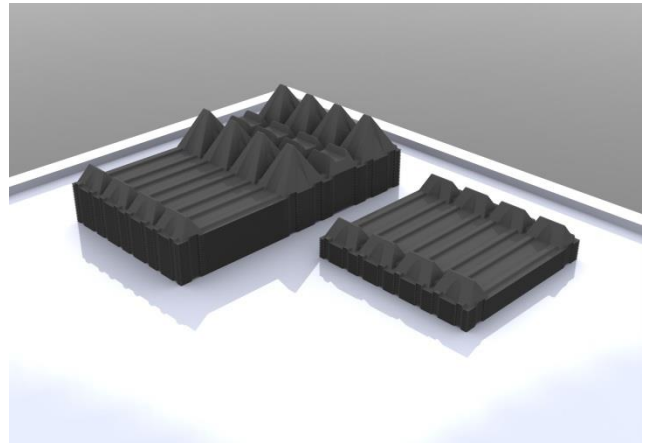
Le mode de fonctionnement unique du système **FORMSOL<sup>260</sup>** est en passe d'être breveté. Son faible coût conjugué à sa grande rapidité de montage fait de la solution **FORMSOL<sup>260</sup>** un choix idéal, source d'avantages pour vous.

**FORMSOL<sup>260</sup> offre une solution esthétique associant un montage rapide et une exploitation optimale de l'espace.**

- *Gain de place grâce à l'agencement vertical des modules*
- *Grande simplicité de montage*
- *Aucun outil spécial requis*
- *Pose parfaite garantie grâce aux composants qui s'emboîtent*

### Petits dans le camion, grands sur le toit

Comme les éléments en polyéthylène (PE) peuvent être empilés, l'encombrement lors du transport est réduit au minimum. Un petit nombre d'éléments permet déjà de réaliser de grandes installations.



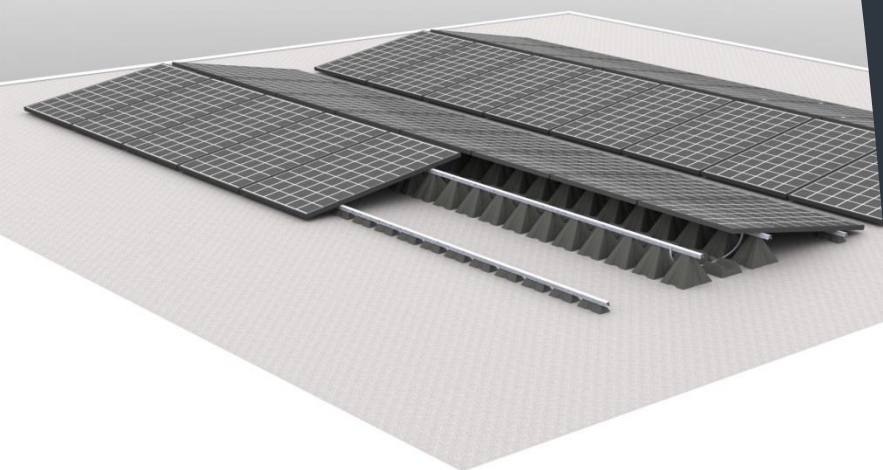
### Aucune traversée de toiture et une grande flexibilité

Le système de montage **FORMSOL<sup>260</sup>** ne nécessite pas de pénétration dans la toiture – des dalles de jardin ou du gravier suffisent en guise de lestage. Les dimensions généreuses des éléments évitent les charges ponctuelles et une mince couche de gravier suffit à assurer un lestage conséquent.

Le champ peut être de largeur variable. Dans le cas des éléments de toiture de taille réduite, tels que les conduites sanitaires, etc., les éléments peuvent être ajustés de manière simple et rapide à l'aide d'une scie sauteuse.

### Pour que l'herbe ne pousse pas dessus

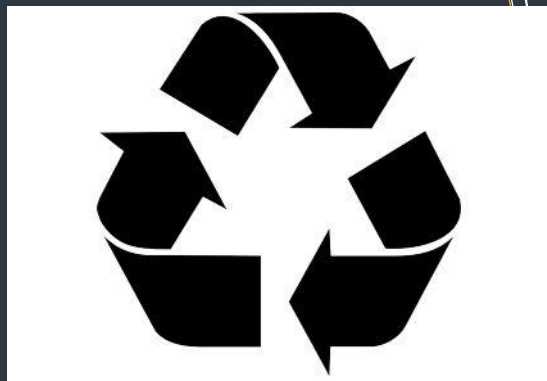
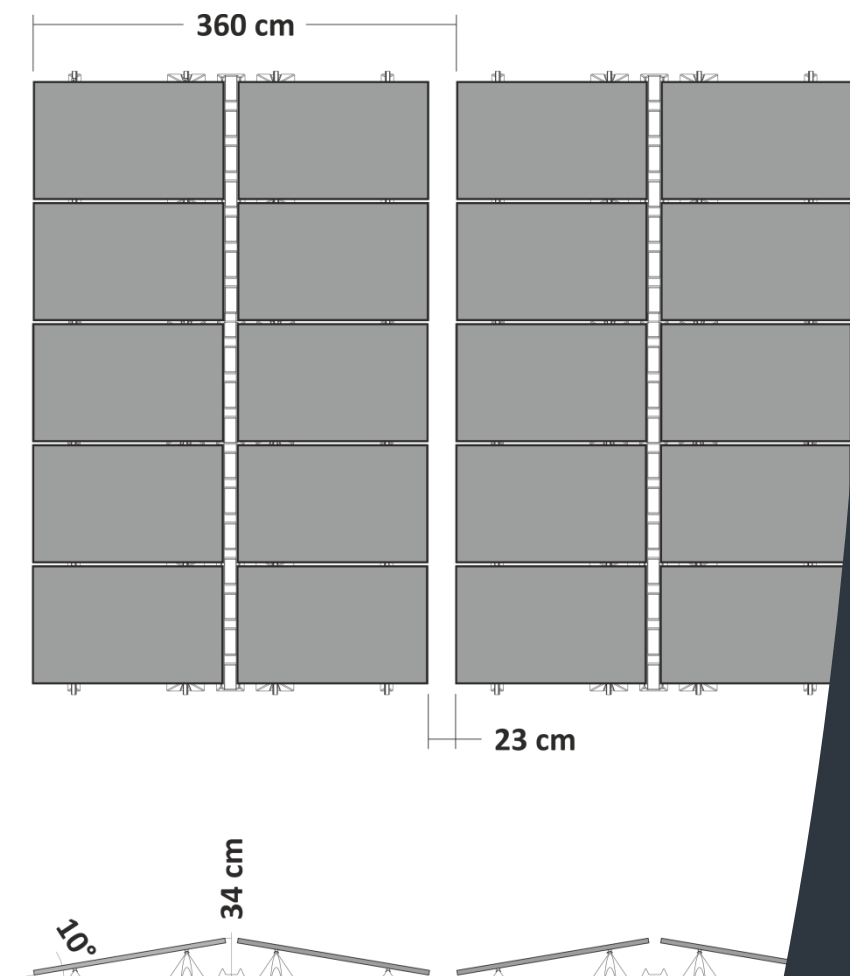
Le système **FORMSOL<sup>260</sup>** peut être installé sur une toiture végétalisée existante. Cela évite ainsi que la croissance des plantes ne diminue le rendement du système photovoltaïque, sans devoir procéder à un enlèvement laborieux de la couverture végétale du toit.



### FORMSOL<sup>260</sup> – Une esthétique discrète

Le système de montage **FORMSOL<sup>260</sup>** permet d'intégrer l'installation photovoltaïque au toit plat avec une grande pureté esthétique. Grâce aux sommets qui se chevauchent, les rangées de panneaux sont toujours parfaitement alignées.

### SCHÉMA DE MONTAGE



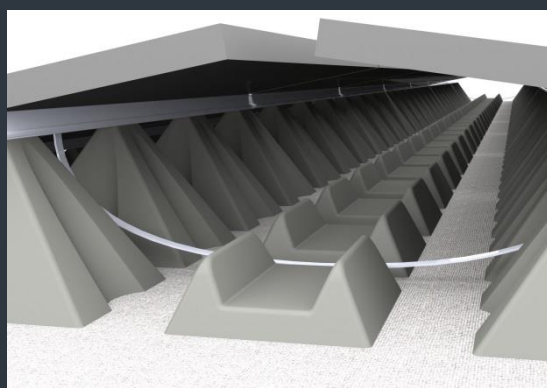
### Éléments en PE à base de plastique recyclé

- Exclusivement réalisés à base de matière plastique recyclée
- Solides et résistants aux intempéries
- Recyclables à volonté



### Simple et astucieux

- Les « ailerons » assurent le positionnement automatique des rails sur les sommets
- La vis autoforeuse traverse le rail et les sommets à deux reprises, ce qui assure une résistance élevée à l'arrachage



### Pratique

- Le cheminement des câbles est intégré aux éléments



### Conseil / Assistance / Vente

N'hésitez pas à nous interroger et à nous solliciter à propos de la planification, de l'étude de projet et de la vente des produits **FORMSOL**<sup>260</sup>.

Pour l'agencement de modules exposés au sud, nous vous proposons une solution élégante basée sur notre système **FORMSOL**<sup>160</sup>. Demandez-nous de plus amples renseignements!

### La société PV Integ AG – une source d'innovations suisse!

Basée en Suisse centrale, la société PV Integ AG développe et commercialise des systèmes de montage de modules photovoltaïques. L'entreprise peut compter sur les nombreuses années d'expérience de ses collaborateurs et sur la fidélité de sa clientèle.

Nous pensons qu'à mesure que les prix des modules continueront à baisser, les systèmes de montage d'installations photovoltaïques vont revêtir une importance croissante. Ce regain d'intérêt ne concerne pas seulement les achats, mais également l'utilisation des toits, le transport, le temps de montage et l'esthétique.

En raison de notre proximité avec le marché photovoltaïque, nous connaissons les besoins des installateurs et nous pouvons les couvrir comme il convient. Loin de nous satisfaire des solutions existantes, nous perfectionnons constamment nos produits. Dans cette optique, nous nous efforçons notamment de proposer des solutions optimisées jusque dans les moindres détails, tels que le cheminement des câbles, la protection contre la foudre, l'emballage, le transport, etc.



PV Integ AG  
Zentralstr. 10  
6030 Ebikon

Tél.: +41 (0)41 310 50 30  
Courriel: [info@pvinteg.ch](mailto:info@pvinteg.ch)  
Web: [www.pvinteg.ch](http://www.pvinteg.ch)