

Sticker Type 2 - 930x300mm



Canalisation avec tension DC de l'installation photovoltaïque

www.technosolar.ch



Canalisation avec tension DC de l'installation photovoltaïque

www.technosolar.ch



Canalisation avec tension DC de l'installation photovoltaïque

www.technosolar.ch

Sticker Type 3 - 930x300mm



Attention au retour possible de tension AC par l'installation photovoltaïque

www.technosolar.ch

Sticker Type 4 - 930x300mm



Point de sectionnement de l'installation photovoltaïque  
Déclencher ici en cas d'urgence

www.technosolar.ch

Sticker Type 5.3 - 930x930mm



## INSTALLATION PHOTOVOLTAÏQUE

COFFRET DC No

$U_{mpp\ stc}$   V DC  $U_{oc\ max}$   V DC

$I_{mpp\ stc}$   X  A DC kT  (Uoc)

Point de sectionnement  DC

DÉCLENCHER ICI

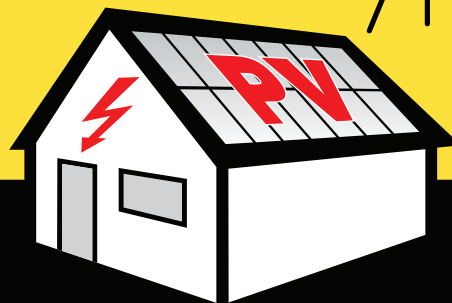
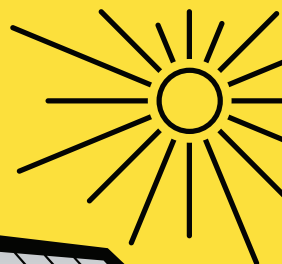
lors de dérangement ou d'incendie !



Tension DC du champ solaire.

www.technosolar.ch

Sticker Type 9.3 - 930x930mm



www.technosolar.ch

Sticker Type 6.3 - 930x930mm



## INSTALLATION PHOTOVOLTAÏQUE

ONDULEUR No

$U_{mpp\ stc}$   V DC  $U_{oc\ max}$   V DC

$I_{mpp\ stc}$   X  A DC kT  (Uoc)

avec /  sans séparation galvanique

Point de sectionnement  DC /  AC

DÉCLENCHER ICI

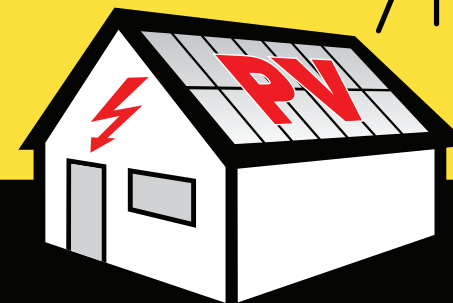
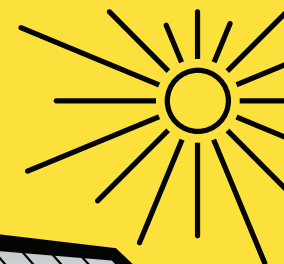
lors de dérangement ou d'incendie !



Tension DC du champ solaire et tension AC du réseau.

www.technosolar.ch

Sticker Type 9.3 - 930x930mm



www.technosolar.ch